

文化センター催物

松花堂庭園・美術館 催物

### 京阪フレッシュアーティスト リレーコンサート 2025

京阪沿線 6市ホール 守口・門真・寝屋川・枚方・八幡・宇治  
クラシック音楽共同企画事業

京阪沿線の各ホールが連携し、沿線で活躍している  
新進クラシック音楽家の発掘・育成を目的に開  
催するコンサートです。

【八幡公演】



中田 有香 (声楽)

金藤エミリ (フルート)



片山梨子 (ピアノ)

松島 茂樹 (チューバ)

日 時 **3月22日(土)**  
午後 2 時開演 **好評発売中**

会 場 **八幡市文化センター 小ホール(4F)**

入場料金 **全席自由 1,000円 (八幡公演のみ)**  
※小学生未満のご入場はご遠慮ください。

チケット 八幡市文化センター ☎075 (971) 2111  
八幡市立生涯学習センター 松花堂庭園・美術館

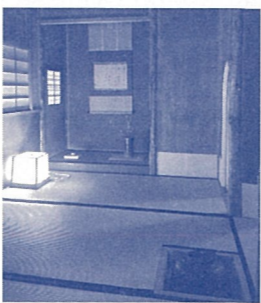
お問合せ 八幡市文化センター ☎075 (971) 2111

主催：守口文化センター / 門真市民文化会館 / 寝屋川市地域交流センター  
枚方市総合文化芸術センター / 八幡市文化センター / 宇治市文化センター

### 松花堂 閑雲軒で一服!

記憶に残る特別な一日のお茶会  
を楽しみませんか。

開催日 **3月16日(日)**  
時 間 午前10時～午後3時  
定 員 当日先着30名  
本 席 庭園茶室 松隠「閑雲軒」  
席 主 松井宗陽 (裏千家流)  
席 料 1,000円 (お菓子付き)  
※入園料が別途必要です。



### 昭乗広場 DE フリマ

## フリーマーケット開催!!

4月29日(火・祝) 午前10時～12時  
※雨天の場合は中止



### 昭乗広場 DE フリマ 出店者募集

あなたの手作り作品、ご家庭で眠っている不要品等々、  
昭乗広場でリサイクルしましょう!!

開催日：4月29日(火・祝) 午前10時～12時  
※雨天の場合は中止

開催場所：松花堂庭園 昭乗広場  
※出店者は、当日午前9時から場所の抽選をします。

【出店料】1,000円 当日徴収  
(1ブース1.8m×3.6m 1団体1区画のみ)  
※飲食物・コピー商品・危険物・生き物(動・植物)等  
出品不可。業者出店不可

【募集店数】18店 (応募者多数の場合は、抽選)  
【申込方法】官製ハガキに代表者の郵便番号・住所・氏名(ふりがな)・  
電話番号(携帯番号)・出店される品物を記入のうえ、松花堂庭園・美術館「昭  
乗広場DEフリマ」出店係まで、**3月21日(金) 必着**で郵送して下さい。  
決定の可否は、返信ハガキにて4月上旬に個々に連絡します。

【応募締切】3月21日(金) 必着

【主催・お問合せ】〒614-8077 八幡市八幡女郎花43-1  
八幡市立松花堂庭園・美術館 ☎075 (981) 0010

### 前結び着方教室

5分でラクラク帯結び  
簡単! 早い! 綺麗!  
まずは見学、無料体験(要予約)から。



八幡校  
月曜日・木曜日  
土曜日 14時～15時30分  
1回 500円(8回コース)  
前で結んで、後ろに  
クルッと回すだけです。  
JAPAN MOOD 創業115年  
京都 **まなか呉服店**  
八幡店 KOHYO正面口隣、白いビル  
☎075-981-5298(水定休)  
www.kyoto-marunaka.com

### 文化事業団だより に 広告を掲載しませんか

(公財) やわた市民文化事業団だより  
・毎月、原則1日発行  
A3二つ折り 4ページ、  
広告枠 縦7.6cm×横6.2cm  
・発行部数 32,000部  
・八幡市内全戸配布、近隣文化施設  
駅などに設置  
・料金 12ヶ月 200,000円  
(年間契約)  
1ヶ月 20,000円

その他 詳しくは、  
八幡市文化センターまで  
☎075 (971) 2111

2025年(令和7年)  
**3月**  
第496号

# 八幡市文化センター 松花堂庭園・美術館

■八幡市文化センター■  
〒614-8037 京都府八幡市八幡高畑5番地の3  
☎075(971)2111・FAX075(971)2114  
休館日：水曜日(祝日の場合は翌平日)

■八幡市立松花堂庭園・美術館■  
〒614-8077 京都府八幡市八幡女郎花43番地の1  
☎075(981)0010・FAX075(981)0009  
休館日：月曜日(祝日の場合は翌平日)

http://www.yawata-bunka.jp/

発行：公益財団法人やわた市民文化事業団

# 純烈コンサート JUNRETSU 2025



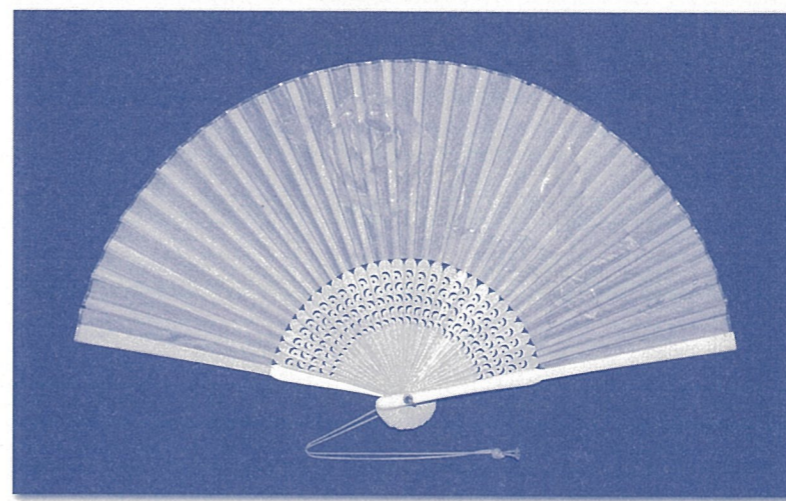
日 時 **4月12日(土)**

1回目 開場 午後 0時30分 開演 午後 1時  
2回目 開場 午後 3時30分 開演 午後 4時

会 場 **八幡市文化センター 大ホール**

入場料 全席指定 **6,000円** **好評発売中**  
※未就学児の入場はご遠慮ください。

【チケット】 八幡市文化センター ☎075(971)2111 / 松花堂庭園・美術館  
八幡市立生涯学習センター  
ローソンチケット(Lコード：51979)  
チケットぴあ(Pコード：287-782) イープラス



竹久夢二 花卉扇面(かきせんめん) 個人蔵

### 【展覧会みどころ解説会】

開催日時：3月8日(土) 午後2時より(約50分)  
講 師：当館学芸員  
会 場：松花堂美術館 講習室  
参 加 費：無料(展覧会観覧には別途料金が必要です)  
定 員：10人(要申込) **申込受付中**  
申込方法：お電話またはFAX、ご来館にてお申し込みください。

# 花と鳥と、春

令和七年早春展

会 期 **3月1日(土)～23日(日)**

※会期中に一部展示替えを行う場合があります

開館時間 午前9時～午後5時(入館は午後4時30分まで)

休館日 月曜日

入館料 一般 400円 大学生 300円

18歳以下無料(大学生を除く)

※団体(20名様以上) 割引あり