

文化センター催物

邦楽コンサート

～折本岳慶山(大人樹) with 音のまにまに～



所属や経歴の異なる邦楽奏者6名が集い、邦楽の世界へいざないます！



折本 岳慶山(大人樹) <箏、十七絃、尺八>



池上 真吾 <箏、三絃>



植野 由美子 <十七絃>



菊重 絃生 <箏、三絃>



菊重 秋房 <箏、十七絃>



小林 鈴純 <尺八>

◆演奏曲目(予定) 五節の舞(沢井忠夫 作曲) 都山流尺八本曲 岩清水(流祖中尾都山 作曲) 出雲路(船川利夫 作曲)、春の海(宮城道雄 作曲) 古ざらし(深草俊校 作曲)、合奏曲「廻楼羅」(池上真吾 作曲)

日時 **6月27日(土)** 開演午後2時(開場午後1時30分)
場所 **八幡市文化センター** 小ホール(4階) **チケット発売日 3月27日(金)**
入場料金 全席自由 一般1,500円(当日2,000円) 学生1,000円(当日1,500円) ※未就学児のご入場はご遠慮ください。
【チケット】八幡市文化センター ☎075(971)2111 松花堂庭園・美術館/八幡市立生涯学習センター ローソンチケット/Lコード:54671

「八幡市文化センター」「淀川河川公園」共同企画事業

さくらであい館

背割堤 さくら寄席

出演：社会人落語サークル なぎさの会

日時 **3月7日(土)** 午後2時開演
会 **完売御礼** (淀)

入場 当該チケットは販売予定枚数に達したため、販売を終了いたしました。

【チケット】八幡市文化センター ☎075(971)2111 八幡市立生涯学習センター 松花堂庭園・美術館

松花堂庭園・美術館 催物

松花堂 つばきウィーク

関西有数の「侘び寂び」の日本庭園、松花堂庭園で椿の見頃を迎える季節に併せて、椿を彩る竹の造形物を設け、お客様をお迎えいたします。

3月14日(土)～22日(日)

午前9時～午後5時 (入園は午後4時30分まで)

入園料 一般 400円
学生 300円
こども 200円

※八幡市在住65歳以上の方：公的身分証明書ご提示で入園料が100円となります。

休園日 3月16日(月)

催し内容

・木の器展 庭園茶室「梅隠」

3月14日(土)、15日(日)

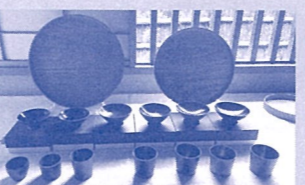
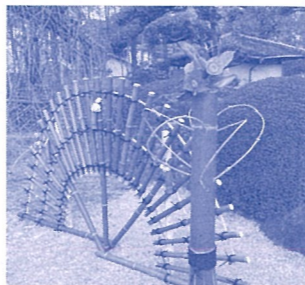
午前9時～午後5時 (最終日は午後4時30分)

・八幡市文化協会による展覧会 美術館 別館

・京都吉兆松花堂店 ☎075(971)3311 期間限定特別コース 10,000円(税込)

※ご利用の2日前までにご予約が必要です。(当日、お受けできる場合もございますのでお問い合わせくださいませ。)

【お問合せ】松花堂庭園・美術館 ☎075(981)0010



松花堂 日曜茶席 閑雲軒で一服!

記憶に残る特別な一日のお茶会を楽しみませんか。

開催日 3月22日(日)

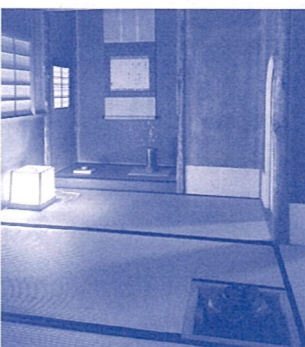
時間 午前10時～午後3時

定員 当日先着30名

本席 庭園茶室 松隠「閑雲軒」

席主 松井宗陽(裏千家流)

席料 1,000円(お菓子付き) ※入園料が別途必要です。



松花堂書道教室参加者募集

日程 令和8年4月11日・25日、5月9日・23日 6月6日・20日、7月4日・18日 各土曜日 全8回

時間 午前10時～午前11時30分 午後1時～午後2時30分

場所 松花堂美術館 別館 募集人数 若干名

参加費 幼稚園(年長以上)・小学生 10,000円 中学生 10,800円 一般(高校生・大学生含む) 13,200円

申込方法 3月1日(日) 午前9時から受付開始 (電話または美術館事務所) 定員になり次第受付終了 ※詳細については、後日文書を送付します。

こども大歓迎

2026年(令和8年)

3月 第508号

八幡市文化センター 松花堂庭園・美術館

■八幡市文化センター■ 〒614-8037 京都府八幡市八幡高畑5番地の3 ☎075(971)2111・FAX075(971)2114 休館日：水曜日(祝日の場合は翌平日)

■八幡市立松花堂庭園・美術館■ 〒614-8077 京都府八幡市八幡女郎花43番地の1 ☎075(981)0010・FAX075(981)0009 休館日：月曜日(祝日の場合は翌平日)

http://www.yawata-bunka.jp/

発行：公益財団法人やわた市民文化事業団

八幡市文化センターとなぎさの会共同企画

朝から落語かい



渚家元二郎

渚家六丸

渚家栄都



渚家どれす

渚家音羽

お茶子 渚家千姫
社中 渚家みどり
渚家金太

日時 **5月16日(土)** 開演午前10時 (開場午前9時30分)

場所 **八幡市文化センター 小ホール(4階)**

入場料金 全席自由 800円(当日1,000円) チケット発売 3月7日(土) ※未就学児のご入場はご遠慮ください。

【チケット】八幡市文化センター ☎075(971)2111 松花堂庭園・美術館 八幡市立生涯学習センター

うましやわたのやきもの南山焼と早春を彩る館蔵品を中心に

会期 ～3月22日(日)

開館時間 午前9時～午後5時 (入館は4時30分まで)

休館日 月曜日

会場 **松花堂美術館 展示室**

観覧料 一般 400円 大学生 300円 18歳以下無料 (大学生を除く)

関連事業 学芸員によるギャラリートーク 開催日時：3月7日(土) 午後2時より(40分程度) 場所：松花堂美術館 展示室 参加費：無料(観覧料が必要です) 申込不要



小川千穂「若狭画帖」より芭蕉奥の細道 この口付のおこ、短冊得させよとて、やさしき事を望み侍るものかなと、野を横に馬牽むけよほつなきす。奥の細道より